

新築

2022年9月  
竣工

新たな生活拠点は、上小田井の中心部。

# ESPERANZA 上小田井

## 入居者募集

名鉄犬山線／地下鉄鶴舞線

「上小田井駅」徒歩 **4** 分

事務所やネイルサロン・エステサロンとして利用可能。

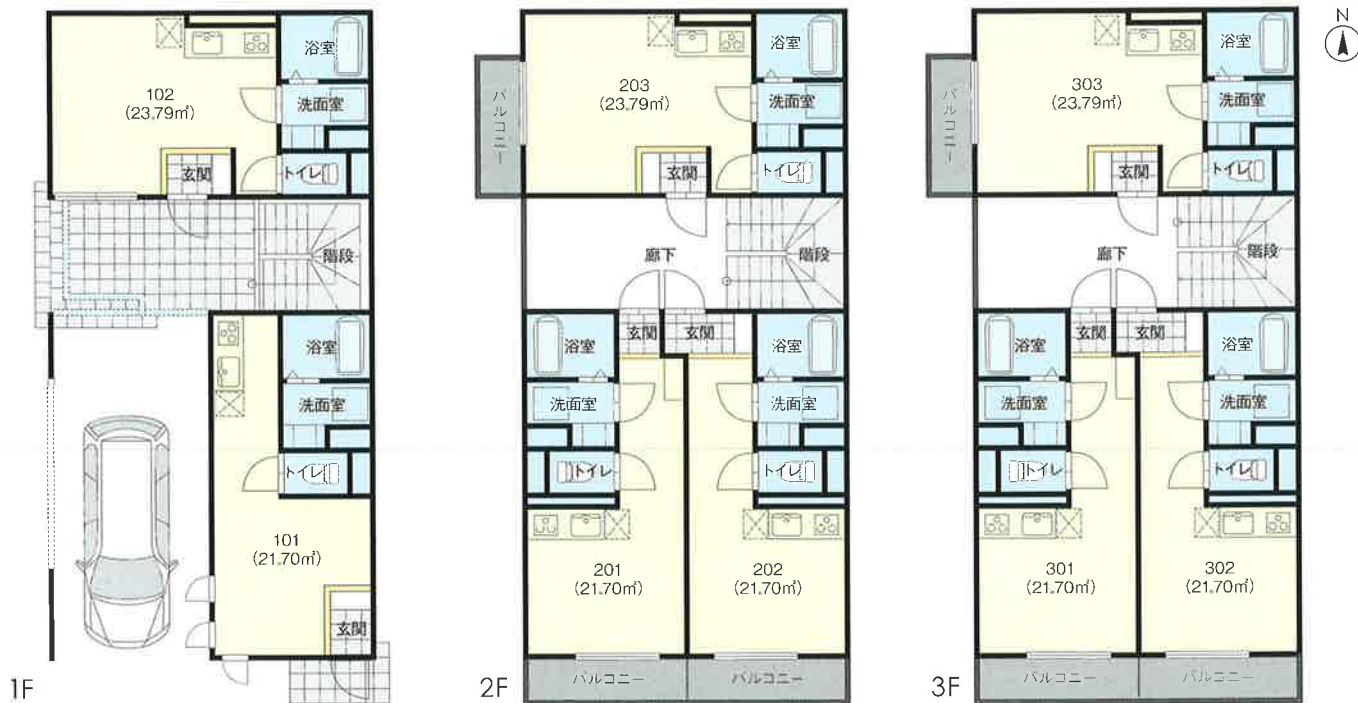
事務所・SOHO可物件

インターネット無料



詳細は裏面をご覧ください。→

# 間取り



※図面と現況が相違する場合は現況優先とします。

## 外構完成イメージ



※パースはイメージで実際とは異なりますのでご了承ください。

## LIFE INFORMATION

mozoワンダーシティ ..... 徒歩約5分(500m)  
 ファミリーマート上小田井店 ..... 徒歩約3分(240m)  
 セブンイレブン 名古屋八筋町店 ..... 徒歩約3分(290m)

名古屋市立山田中学校 ..... 徒歩約1分(60m)  
 名古屋市立山田小学校 ..... 徒歩約4分(350m)  
 庄内緑地 ..... 徒歩約15分(1,100m)

## 賃料(全室共通)

## 棟面積表

一般

賃料 58,000円  
 共益費 5,000円

事業者

賃料 68,000円  
 共益費 5,000円

敷地面積	142.20㎡(43.07坪)
建物面積	78.27㎡(23.67坪)
1階床面積	77.87㎡(23.55坪)
2階床面積	77.87㎡(23.55坪)
3階床面積	77.87㎡(23.55坪)
延床面積	233.61㎡(70.66坪)

301号室.....21.70㎡(6.56坪) / 1R  
 302号室.....21.70㎡(6.56坪) / 1R  
 303号室.....23.79㎡(7.20坪) / 1R  
 201号室.....21.70㎡(6.56坪) / 1R  
 202号室.....21.70㎡(6.56坪) / 1R  
 203号室.....23.79㎡(7.20坪) / 1R  
 101号室.....21.70㎡(6.56坪) / 1R  
 102号室.....23.79㎡(7.20坪) / 1R

## 物件概要

●名称/ESPERANZA上小田井●所在地/愛知県名古屋市西区八筋町301番●構造規模/軽量鉄骨造3階建●竣工/2022年9月●1棟の総戸数/8戸●敷地内駐車場/1台●交通/名鉄犬山線・市営地下鉄鶴舞線「上小田井駅」徒歩4分 約210m●用途地域/第1種住居地域●敷地面積/233.61㎡(70.66坪)●建物面積/78.27㎡(23.67坪)●設備/都市ガス 水道:公営 汚水:公共下水 雨水:側溝 インターネット完備●敷金/1ヶ月(店舗利用の場合 3ヶ月)●礼金/1ヶ月●共益費/5,000円●契約期間/2年(更新可)●更新料/20,000円 ※借家委任賠償が別途かかります※弊社指定の家賃保証(有料)に加入していただきます。