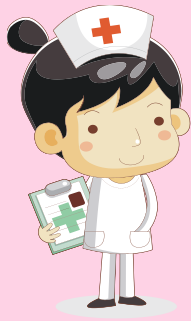


訪問看護ステーションあじさい 空き状況(令和5年7月)



6月現在の空き状況についてお知らせいたします。
24時間対応・精神訪問看護・小児訪問看護も対応可能です。
お気軽にご相談ください。



☎052-505-0821

携帯070-5640-9648

訪問看護ステーションあじさい 管理者 勝山 みゆき まで

		①9:30~10:30	②11:00~12:00	③13:30~14:30	④15:00~16:00	⑤16:00~16:30*
月	看護	空	空		空	空
	看護	空	空			
	看護					
	リハ	空				
	リハ					
	リハ					
火	看護	空	空	空	空	
	看護					
	看護					
	リハ		空			空
	リハ					
	リハ					
水	看護	空	空		空	空
	看護					
	看護					
	リハ	空				
	リハ					
	リハ					
木	看護	空	空	空	空	
	看護					
	看護					
	リハ		空		空	
	リハ					空
	リハ					
金	看護		空	空		
	看護					
	看護					
	リハ	空	空			空
	リハ					

*⑤16:30~は リハ40分または看護30分

上記時間以外でも対応可能な場合があります。一度ご相談下さい。